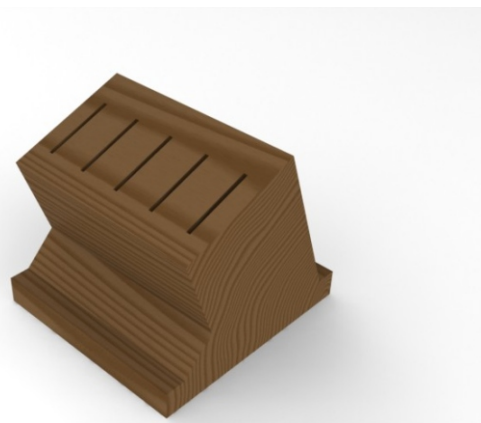
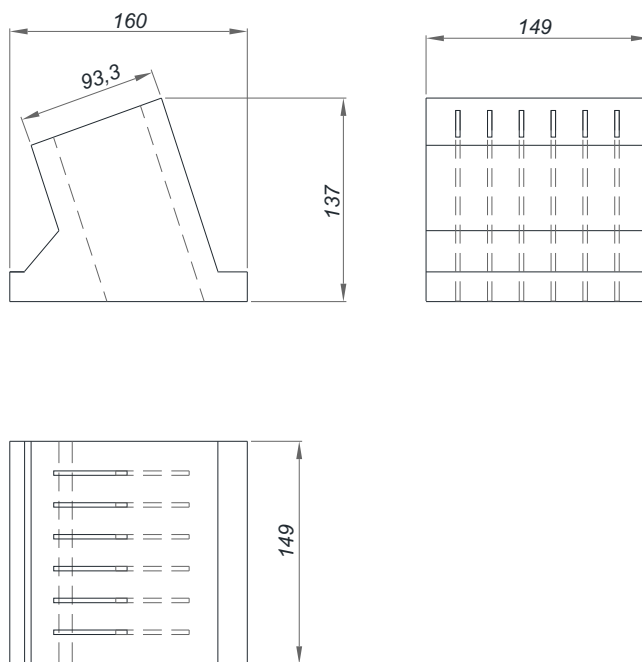


## Ficha Técnica de Produto Porta facas

CÓDIGO: **POF 0150**  
MATERIAL: Madeira LYPTUS  
ACABAMENTO: Selador com proteção anti-bacteriana  
LARGURA: 160 mm  
ALTURA: 137 mm  
COMPRIMENTO: 149mm  
UTILIZAÇÃO: Utilizado para armazenamento  
de até 6 facas com comprimento  
de lâmina até 254 mm ou 10".



### DIMENSÕES DO PRODUTO



DIMENSÕES EM MILÍMETROS